

la vidéo interactive

Systeme de réalité virtuelle interactive



Qu'est ce que c'est ?

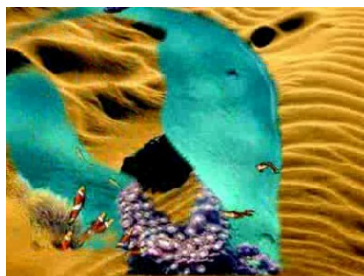


Vous pouvez utiliser vos propres images en fond pour personnaliser votre animation

Un fabuleux outil de communication

Plus encore il favorise la communication avec le public passant à proximité en raison de l'attrait spectaculaire et le côté très innovant du concept.

la vidéo interactive est un puissant outil de communication qui peut être utilisé en projection au sol, sur des murs ou plafonds voire les trois simultanément..



Le concept:

la vidéo interactive est un système de projection réactif qui permet de rendre la communication visuelle plus dynamique et spectaculaire. Un système de projection interactif réagit à la présence de personnes dans sa zone de captation, leurs mouvements affectent alors la projection créant des effets visuellement intrigants. Schématiquement, des passants auront l'impression de traverser à pied une piscine virtuelle, reproduisant le « plitch plotch » des pas dans l'eau, et les éclaboussures de cette dernière. Ainsi la vidéo interactive encourage une communication ludique entre les membres du public présents et le message de l'annonceur projeté...



Comment ça marche ?



On projette un fond pré-défini (image, dessin, vidéo animée, logo, etc..) sur un tapis blanc. Un capteur détecte ensuite la position des personnes se déplaçant sur le tapis, et transmet ces informations à l'ordinateur qui fera interagir une des couches vidéo (représentant l'eau, les feuilles, une balle ou autre chose encore) avec les informations provenant des capteurs.



Le dessin se déformera au point de chaque « impact » avec les parties du corps ou autres objets identifiés (pieds, mains, aspirateur etc..); il reviendra sous forme de rebond ou vague retour dès que la présence se sera éloignée du point d'impact.

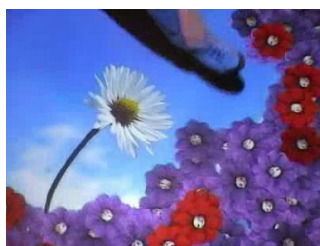


Dans le cas de la traversée d'une étendue d'eau, le résultat est l'impression d'une flaque traversée par un pied, avec l'eau qui se trouble au moment du pas et qui redevient calme après quelques instants, c'est-à-dire une fois que le pied n'est plus en contact avec le point brouillé

Le tapis est créé en projetant une image générée par ordinateur sur un sol blanc, mais ce n'est pas lui qui est interactif !!!



la vidéo interactive fonctionne avec un système de reconnaissance multi sensoriel. Nous utilisons principalement des caméras, mais aussi des scanners lasers, détecteurs de mouvement, de vent ou de toute autre nature usuellement utilisés.

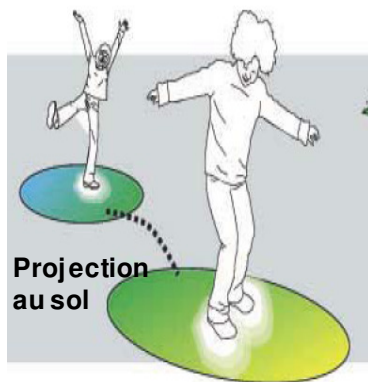


Nous pouvons même pour des opérations impliquant des entrées provenant de caméras multiples, utiliser un schéma Voxel pour créer un modèle 3D de l'utilisateur afin de déterminer de manière encore plus précise la position de ce dernier dans l'espace.

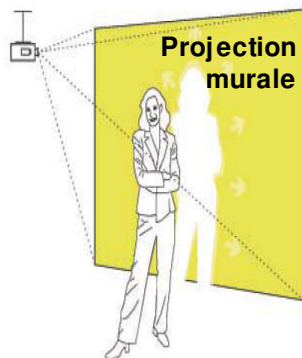
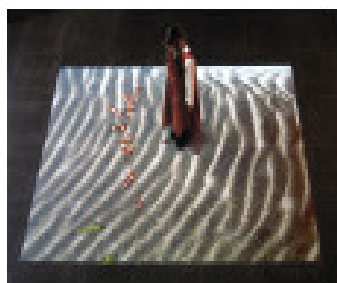


Nous utilisons OPENGL pour effectuer le rendu de vos graphique 2D et 3D et sommes capables de traiter pour le fond de projection des images fixes et animées, voire même des images full Size TV ou caméra temps réel

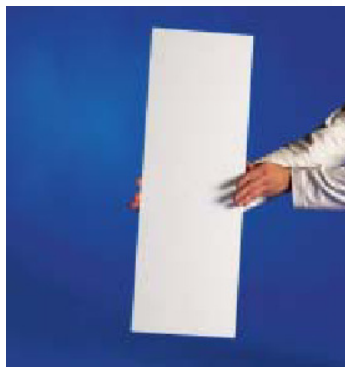
Qu'est-ce que j'y gagne ?



Projection
au sol



Projection
murale



Quels sont les avantages ?

Notre système procure une impression **spectaculaire** et **magique** qui se traduit par :

- ▀ Vos locaux ou événements deviennent plus intéressants, novateurs et spectaculaires.
- ▀ Le public présent restera plus longtemps présent et attentif à l'animation produite.
- ▀ De part son côté novateur, ludique et spectaculaire, la mémorisation du concept et donc des produits, marques et événements associés est excellente.
- ▀ Peut être placé sur des grandes zones avec un fort passage, et donc toucher un nombre important de contacts.
- ▀ Le système est simple d'installation et d'exploitation.
- ▀ Il est capable d'utiliser des images de tous types, animées ou fixes.

Que pouvons nous fournir ?

Nous pouvons vous aider à définir votre besoin, analysons l'environnement dans lequel vous prévoyez votre installation et vous accompagnons dans la définition de votre application.

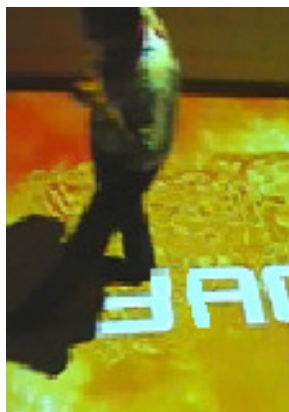
- ▣ Design de l'application et de l'environnement en collaboration avec votre agence de design.
- ▣ Utilisation d'effets existant ou création de nouveaux effets correspondant à votre besoin.
- ▣ Installation du système dans vos locaux.
- ▣ Formation et assistance à la mise en route.
- ▣ Possibilité d'administration à distance.
- ▣ Maintenance et support.
- ▣ Combinaison avec des technologies de son directif (Flatphone, HSS) afin de décupler l'effet vidéo.



Projection
plafond

N'hésitez pas à nous consulter !

Quelles applications ?



Centres commerciaux

Même en des lieux dans lesquels l'animation visuelle est très présente, et grâce à son côté très spectaculaire la vidéo interactive crée un point de fixation et de concentration du public très important.

De plus il est un capteur d'audience durable dans lequel les passants et visiteurs restent et vont chercher leurs amis afin de leur faire également partager une expérience unique.

L'exposition à un événement, message, marque ou promos produit est donc très longue.

La mémorisation de l'événement est excellente car il est radicalement novateur et enfin le système pouvant être positionné sur des surfaces, mais également lieux de passage importants, il est capable de générer un très grand nombre de contacts.

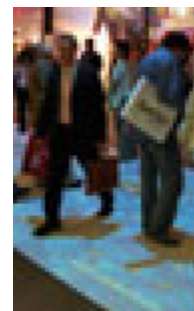
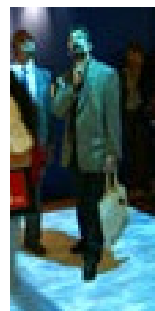
Foires et salons

la vidéo interactive attire conséquemment plus de visiteurs sur votre stand. Il ne vous reste ensuite plus qu'à les sensibiliser à vos produits, en prenant le relais éventuellement d'un logo ou d'un message, qu'ils auront pu découvrir sous l'eau, la glace, les feuilles ou la neige et qu'ils auront virtuellement enlevés, fait bouger ou simplement touchés.



Musées et événements scéniques

Des interactions ludiques avec le virtuel seront particulièrement efficaces pour notamment intéresser les enfants aux sculptures, tableaux et autres objets d'art en les faisant interagir avec des informations ou des jeux virtuels.



Bar et Nightclubs

Créez l'événement avec un espace interactif à l'entrée de votre établissement, devant le bar, dans les couloirs ou sur les pistes de danse.



Vidéo Interactive



- 86% de notoriété de marque
- 55% de mémorisation spontanée
- 47% d'intention d'achat

(Etude Arbitron-Jan 06)

www.tkgeomedia.com

TKGEOMEDIA

