

FLATPHONE DANS LA DISTRIBUTION

Magasins & Centre commerciaux



En matière de distribution et centres commerciaux, les panneaux **Flatphone** ont de nombreuses applications.

Ils permettent de réintroduire du son dans un environnement qui habituellement est trop bruyant pour pouvoir utiliser les technologies audio traditionnelles.

Seul **Flatphone** grâce à sa **directivité** alliée à une **puissance** quasi linéaire sur la distance et une grande **qualité** de diffusion permet de créer de **vrais zones de diffusion** en évitant la cacophonie habituellement constatée.



Les écrans Plasma et LCD qui fleurissent un peu partout peuvent enfin retrouver un impact proche de la télévision en **combinant image de qualité et son ciblé.**



L'impact est énorme et ouvre une nouvelle ère de communication par micros zones, que ce soit **dans les rayons, couloirs ou juste devant un seul produit !**

1. Appât sonore

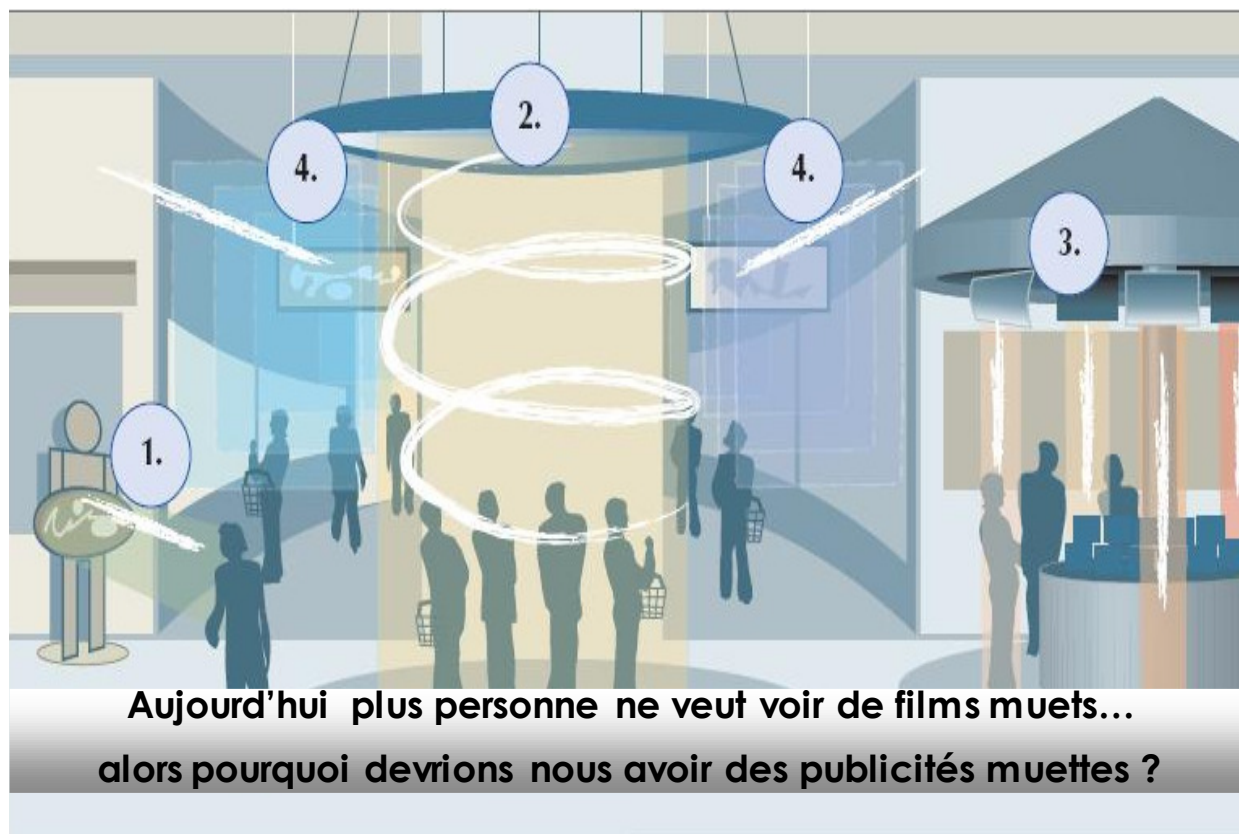
Imaginez une publicité qui vous interpelle de loin par le biais d'une voix qui vous est familière !

Il y a eu de nombreux essais d'intégrer le son dans les publicités en magasin, car il est de notoriété qu'une utilisation combinée du son avec des moyens conventionnels de promotion en magasin, augmente considérablement l'effet de perception et de mémorisation des clients.

Malheureusement les résultats étaient jusqu'alors souvent insatisfaisants, car avec les techniques usuelles de sonorisation, l'audio ne pouvait être diffusé de manière sélective; il est entendu partout (même dans les sections de magasin où cela n'est pas souhaité) et toujours trop fort lorsque les clients se trouvent près des enceintes et trop faiblement dès qu'ils s'en éloignent.

L'utilisation d'un champ sonore directif et précisément délimité grâce à **Flatphone** permet de diffuser une information ou publicité sur une zone cible bien précise, même si elle s'étend sur une bande de plusieurs dizaines de mètres.

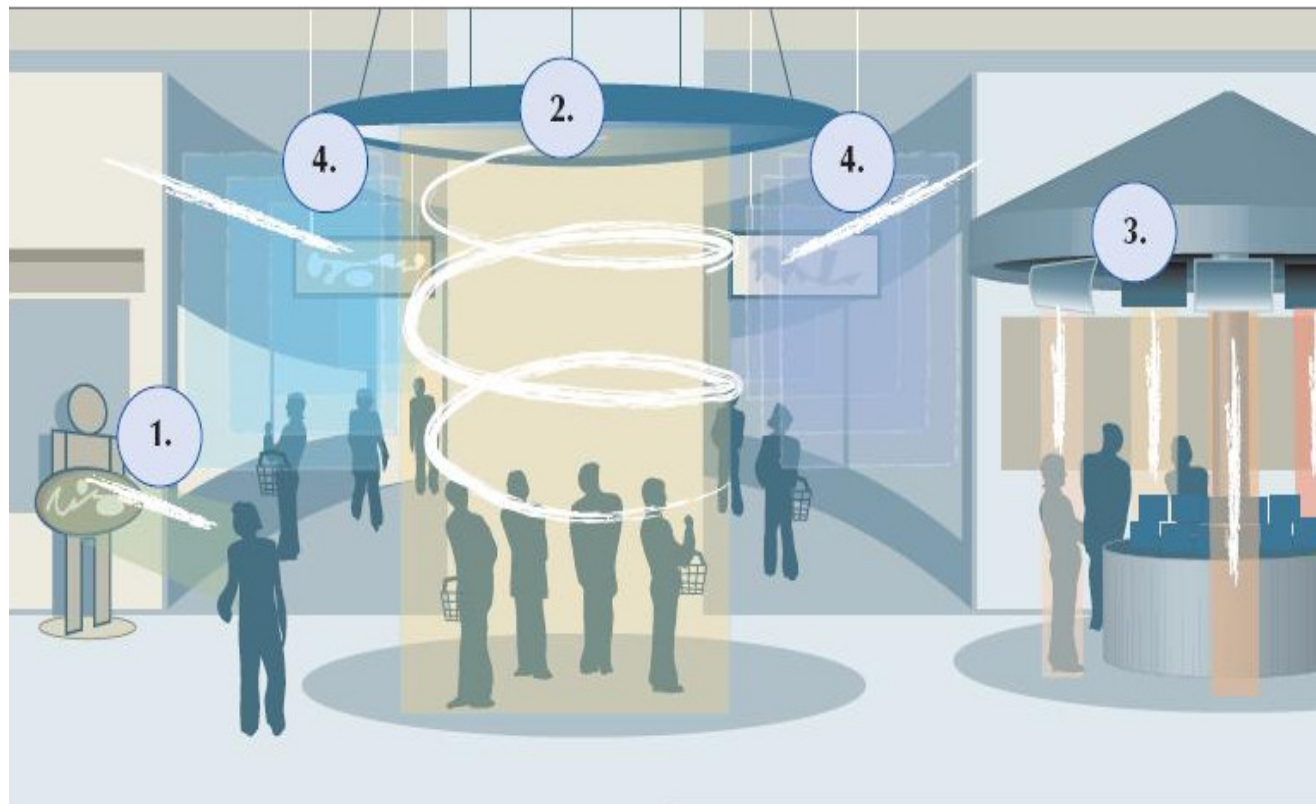
Par ailleurs, comme il est dirigé, le message audio ne gêne pas les autres clients.



2. Shop in Shop

Les solutions Shop in Shop permettent de créer à l'intérieur d'un même point de vente plusieurs ambiances sonores soigneusement définies pour coller spécifiquement à votre image, marque ou produit; générant ainsi un environnement plaisant et confortable mettant votre client dans les conditions idéales pour réaliser ses achats.

L'ambiance sonore que vous créez ne se disperse pas hors de la zone que vous avez définie, et l'univers ou le magasin voisin peuvent avoir leur propre environnement audio sans mutuellement s'incommoder.



3 douche sonore

Sous la douche sonore, seules les personnes exposées peuvent entendre le message audio joué. Il devient alors possible de diffuser une information dédiée uniquement à un produit à l'intérieur d'une catégorie donnée, sans déranger les clients non concernés et se trouvant à quelques dizaines de centimètres de là.

De nombreuses **micro zones** peuvent ainsi être créées. De plus grâce à son extrême légèreté et facilité d'usage Flatphone s'intègre aisément dans les PLV et mobiliers existants, il en devient quasiment transparent!

4 Bannière pour couloirs

Chaque catégorie, ou couloir est dédié à la commercialisation de produits différents, mais jusqu'à aujourd'hui il n'a pas été possible de reproduire des corridors sonores délimités de la même manière.

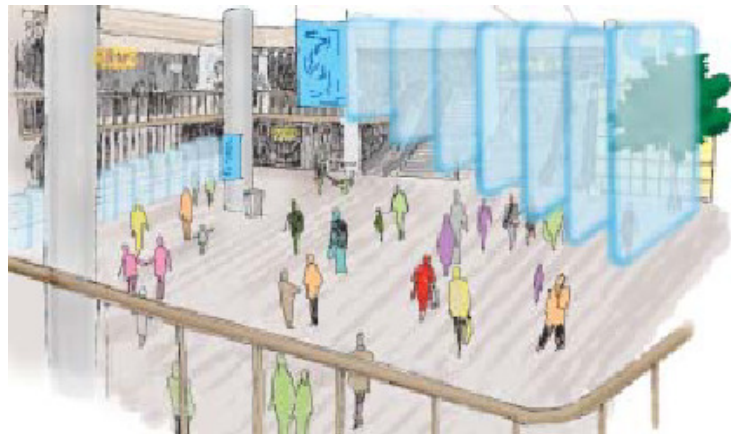
Avec Flatphone, vous pouvez enfin créer des champs sonores permettant une diffusion uniforme sur de longues distances.

La clarté des messages parlés est très importante en raison de la quasi absence de dispersion du son sur les côtés, et plus important encore les messages publicitaires sont toujours ciblés et diffusés uniquement là où les clients et produits se rencontrent.

La haute directivité permet en outre de ne pas exposer les employés (de caisse par exemple) au champ de diffusion, améliorant ainsi le service au client et la qualité de l'environnement de travail.

Enfin les panneaux Flatphone permettent par impression de combiner image et son dans un nouveau media de signalisation totalement innovant.

FLATPHONE et la publicité



La technologie Flatphone est évidemment et en premier lieu idéale pour la communication, qu'elle soit publicitaire ou informative.

Les panneaux étant usinables, coupables, sécables et collâbles.

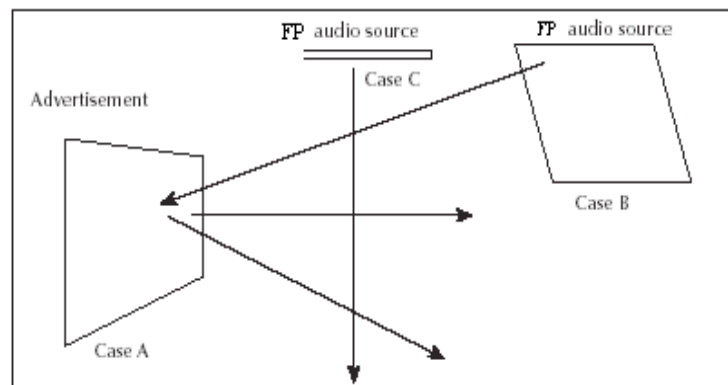
Ils peuvent être intégrés dans tout type de PLV afin de relayer des messages 3D ou image. Idéale pour les campagnes de promotion, d'information ou de notoriété de marque notre technologie, est particulièrement destinée aux sites à vocation commerciale (Grande distribution, galeries commerciales, transports, banques, événements et sites sportifs)

L'Audio peut, grâce à Flatphone, être incorporé à la communication visuelle que ce soit en support d'affichage, puisqu'il est très simple d'apposer une affiche publicitaire sur le panneau (le rendant audiovisuel) ou de le combiner avec un écran vidéo (plasma ou autre). Il réhabilite, grâce à son extrême directivité, l'audio de la vidéo habituellement délaissé pour cause de trop grande dilution dans l'espace et donc source de pollution sonore.

L'approche de communication redevient donc multimédia dans le vrai sens du terme

vous pouvez maintenant:

- Adapter votre message en utilisant les données CRM disponibles (message pour produit bébé, uniquement dans le rayon bébé et aux heures de passage des mères de famille)
- Combiner messages audio et vidéo de manière synchronisée ou non
- Augmenter l'impact d'un message visuel par l'utilisation d'un message audio, qui attirera l'attention pendant plusieurs secondes des clients vers l'écran



FLATPHONE "Shop In Shop"



Le nec plus ultra en matière de communication, et surtout lorsqu'on évolue dans un environnement avec de nombreux concurrents, est de pouvoir communiquer en média et particulièrement audio uniquement sur son produit. L'audio offrant alors la possibilité d'attirer l'attention sur un écran ou un produit présent dans mon linéaire.

Ce type d'application permet donc de remettre de l'audio dans les lieux publics et magasins mais en amenant une vraie valeur ajoutée et non un fond sonore dans le meilleur des cas, voire malheureusement le plus souvent un brouhaha désagréable.

Les applications ici vont des espaces dédiés, catégories dans les magasins, aux corridors dans les transports, stands et allées dans les salons et expositions, etc...

En pratique, les panneaux sont installés dans les plafonds, ou les parois murales de manière à fournir de véritables "douches sonores" qui ne couvriront que des espaces clairement déterminés et donc de ne nécessiter que des volumes sonores faibles, ou mieux enfin agréables!

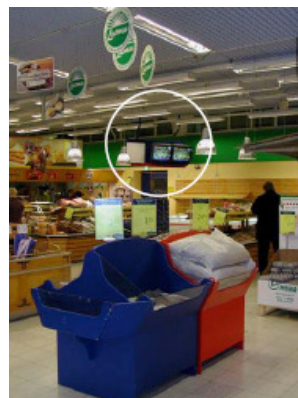
Cela est dû à la très haute directivité des panneaux et à leur excellente qualité sonore. L'univers audio que vous créez ne s'épand pas en dehors de la zone que vous aviez déterminée, et les rayons voisins peuvent avoir leur propre univers sonore sans entendre le votre...

Cette approche est bien sûr particulièrement intéressante pour les salons, ou supermarchés, lieux dans lesquels de nombreuses sources sonores et points d'écoute cohabitent au sein d'une structure très vaste et bruyante. Nos éléments peuvent en outre également être incorporés à des éléments de PLV ou autres structures de présentation; le média provient alors directement du présentoir, rayons, mur etc... Les possibilités offertes sont innombrables.

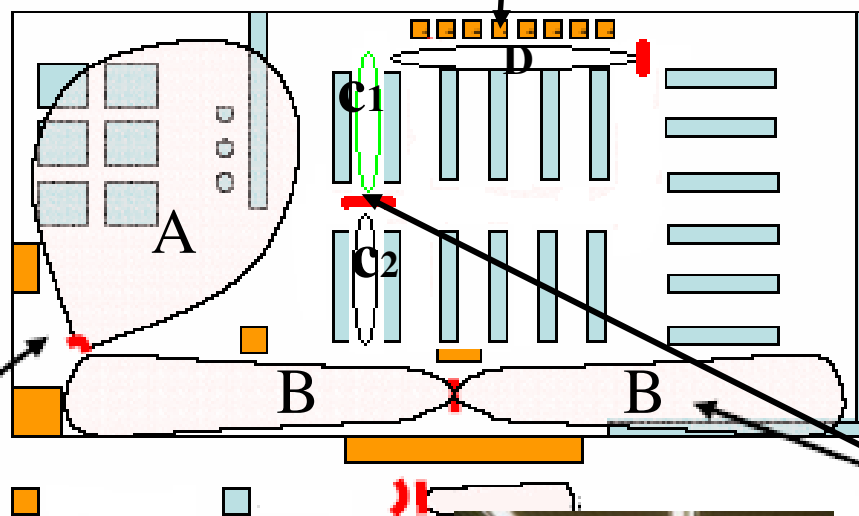
Notez en outre que les propriétés remarquables de cette technologie, font qu'à mesure que la distance augmente le niveau de pression sonore (niveau sonore) s'atténue de manière beaucoup plus faible que les technologies traditionnelles. Il est donc possible de faire usage de niveaux beaucoup moins élevés tout en gardant une intelligibilité de message exceptionnelle. **Pour un centre commercial ou supermarché cela signifie donc garantie de perception de message et niveau sonore général maintenu au plus bas : deux soucis réellement prioritaires!**

L'exemple d'une utilisation dans le milieu de la distribution

1/ Un ou deux panneaux sont intégrés dans une bannière et adossés à des éléments isolant de manière à ne diffuser que dans une seule direction; une inclinaison et une ouverture sont créées de manière à ne diffuser que sur la zone préalablement définie **(A)**. Les panneaux sont recouverts d'un visuel permettant de renforcer le message diffusé ou d'indiquer des éléments d'information générale.



4/ Ils couvrent la zone face aux caisses **(D)** sans pour autant gêner les caissières situées directement au dessous grâce à la directivité. L'enseigne peut alors soit insister sur des produits requérant plus d'explications (assurances, cartes magasin, voyages, etc...) ou au contraire plus impulsifs, ou enfin diffuser de l'information moins exclusivement commerciale.



3/ Dans les deux cas, les zones non concernées ne seront pas troublées par les contenus diffusés. (exemple le personnel du rayon de la zone **B** n'entendra rien en raison de la directivité)



2/ Bannières dipôles. Elles sont composées de deux panneaux Flatphone intégrés dans un visuel permettant de couvrir jusqu'à 60 mètres de distances. Deux cas peuvent se présenter, le premier où l'on utilise les éléments en mode dipôle (permettant de diffuser les mêmes messages dans les deux directions **(B)**) et le deuxième où un élément isolant est inséré entre les deux panneaux permettant de diffuser deux contenus différents dans chaque zone **(C1 et C2)**

Détail des modes d'utilisation



Nous avons détaillé trois modes possibles d'utilisation de Flatphone dans les domaines de la distribution:

Bannières bi directionnelles



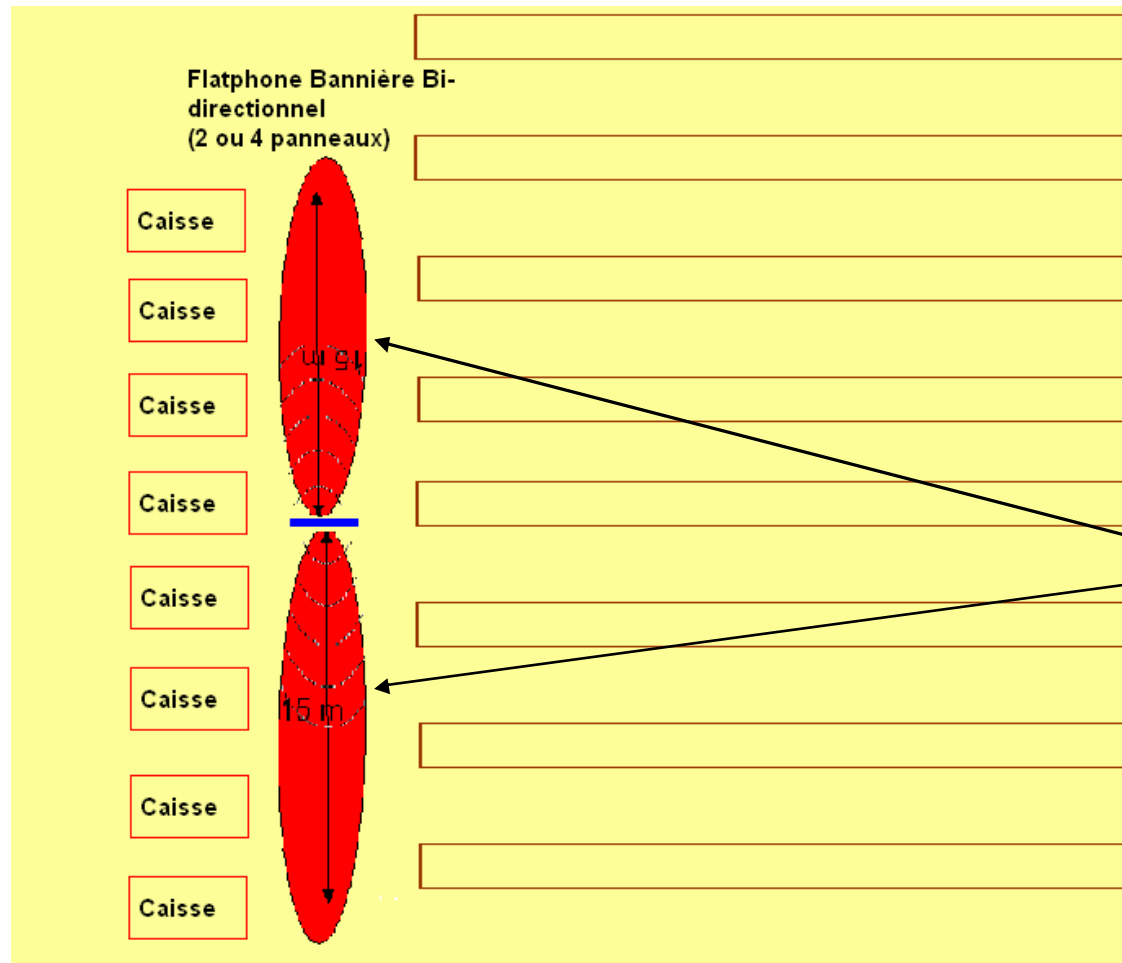
Panneaux mono directionnels encadrés et isolés



Douches sonores mono directionnelles



Panneaux Flatphone Bannières Bi-Directionnelles



La puissance d'émission varie selon le niveau envoyé par l'amplificateur mais également le nombre de panneaux utilisés dans les bannières (de 2 à 8 panneaux).

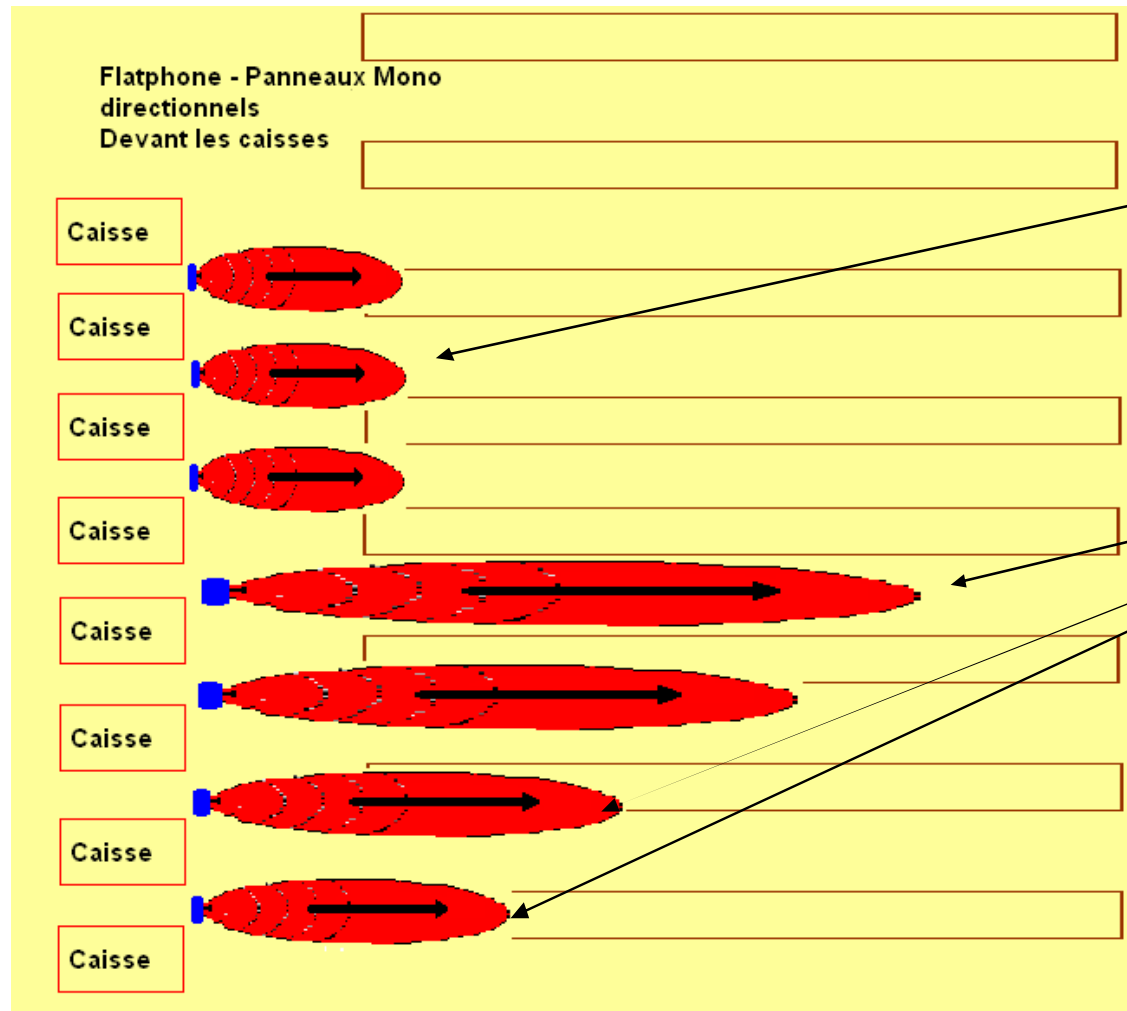
Nous conseillons des combinaisons de bannières de 2 panneaux environ tous les 20 mètres. Mais il faudra procéder à des essais pour déterminer avec exactitude le nombre de panneaux nécessaires et les distances d'écartement optimales

Panneaux Flatphone Bannières Bi-Directionnelles



Les bannières sont non isolées et donc bi directionnelles. Chaque bannière peut revêtir un visuel qui se change au gré des campagnes de communication de l'enseigne

Panneaux Flatphone Mono Directionnels



Les panneaux mono directionnels sont par exemple placés devant les caisses et permettent une diffusion vers les personnes présentes dans la file d'attente sans pour autant gêner les caissières

La puissance d'émission varie selon le niveau envoyé par l'amplificateur et éventuellement l'heure de la journée, ou le type de messages à diffuser

Panneaux Flatphone Mono Directionnels



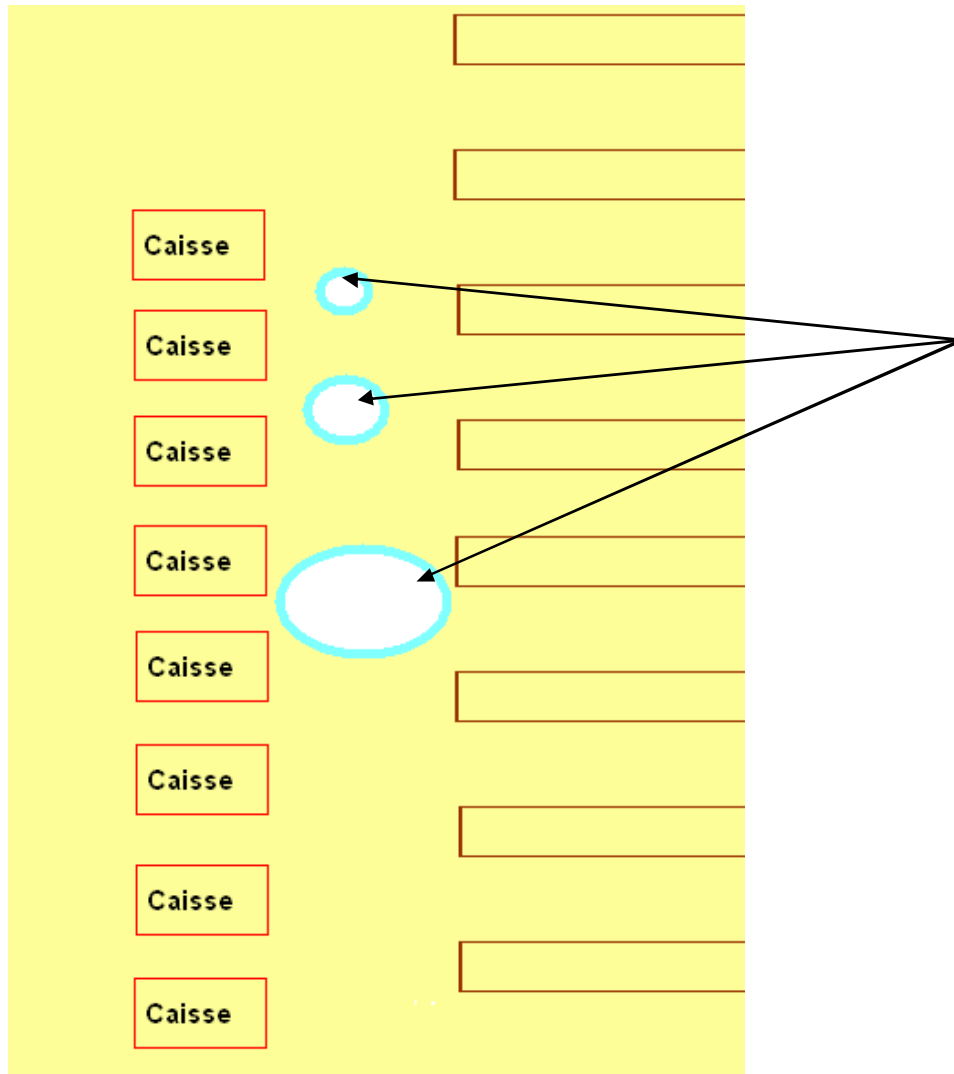
Les panneaux sont isolés au niveau phonique et existent en différentes tailles et avec des habillages de différentes couleurs
Ils viennent toujours accompagnés d'un adaptateur (passif cad non amplifié, ou actif et donc déjà équipé de son amplificateur).

On peut également y appliquer tout type d'information visuelle (promo, logo etc..) et bien sûr les changer en cas de renouvellement de campagne.



Panneaux Flatphone

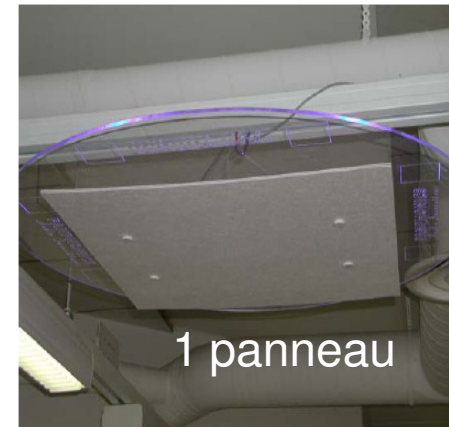
Douches sonores - Mono Directionnelles



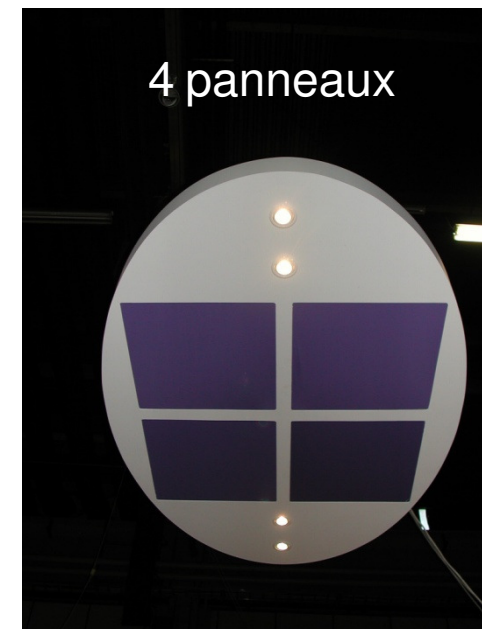
Les douches sonores auront une taille qui différera suivant le nombre de panneaux utilisés. Elles peuvent en général être constituées de 1 , 2 ou 4 panneaux. Le nombre de panneaux utilisés et la puissance de sortie seront les facteurs permettant de délimiter les zones de diffusion. Ici aussi ces valeurs pourront être modifiées en cas de besoin suivant les horaires, ou le niveau sonore ambiant.

Panneaux Flatphone Douches Mono Directionnelles

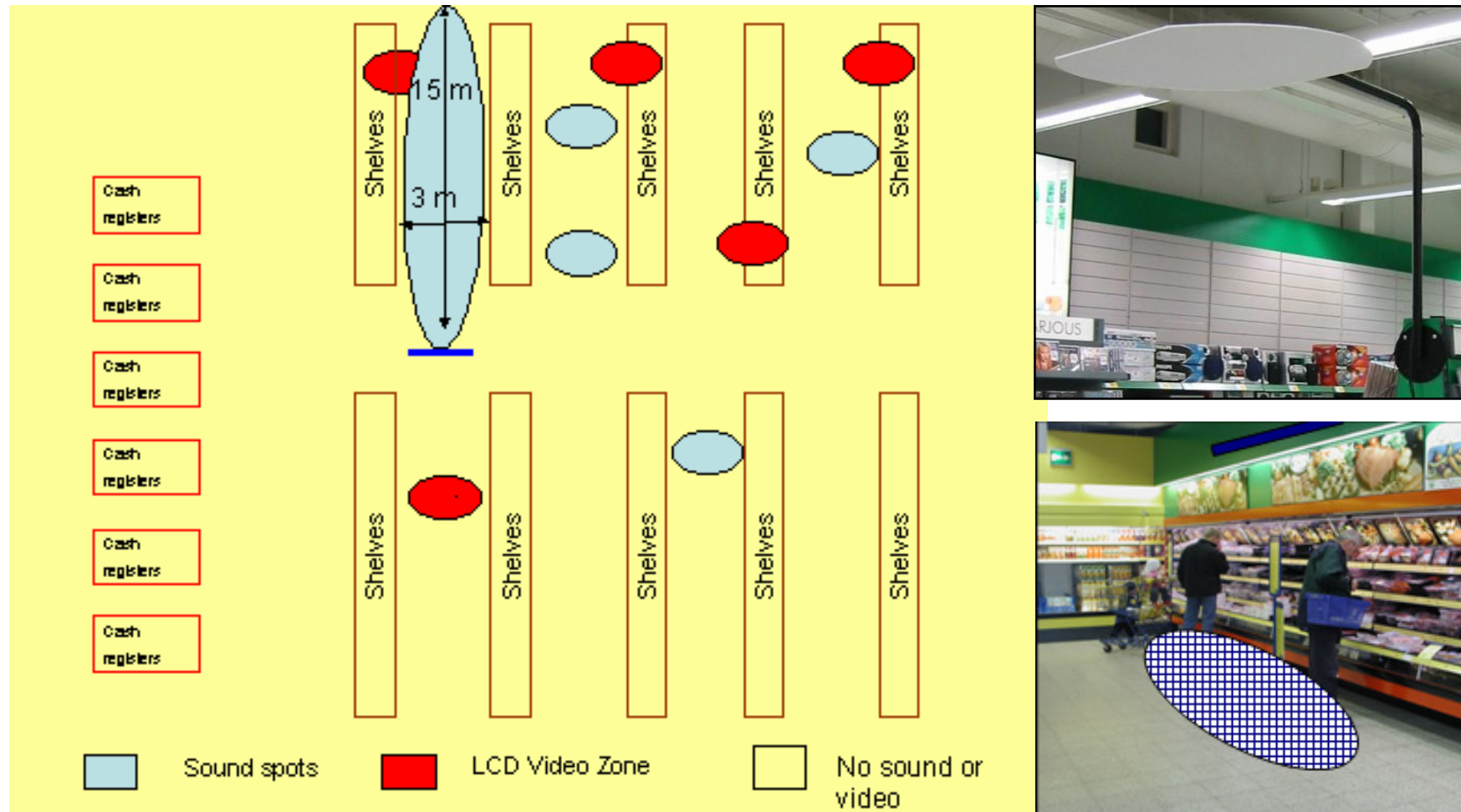
Il s'agit ici d'une variante du panneau mis en mode horizontal.
Ici aussi nous sommes en mono directionnel, mais la zone de
couverture sera plus restreinte du fait de l'installation en douche.



Cette douche peut être élargie en combinant
les panneaux par groupes de deux voire de
quatre (voir ci-dessous exemples de
production sur mesure)

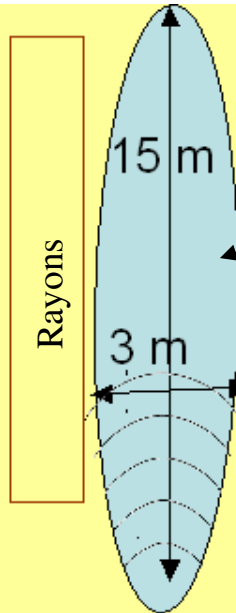
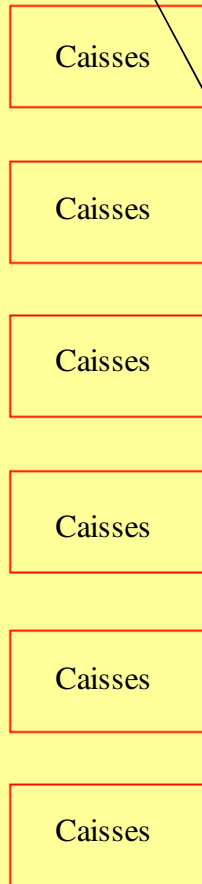


Combinaison des zones Audio et Vidéo

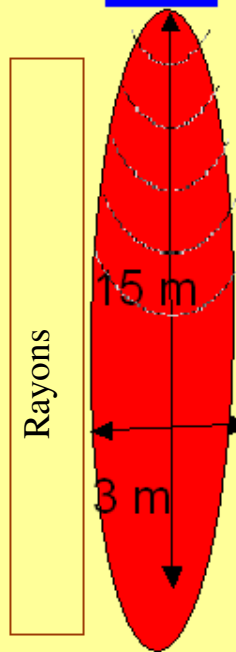
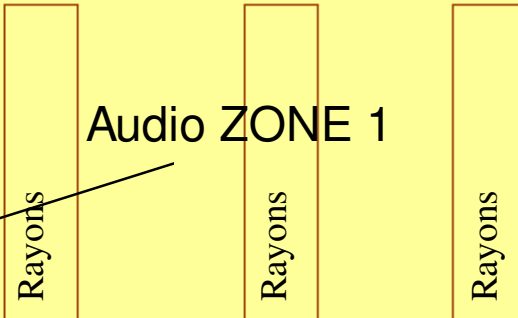


sur un grand nombre de « micros » zones bien identifiées

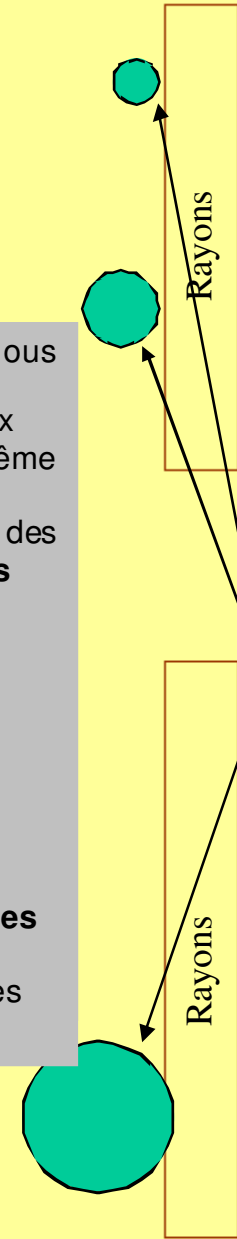
Audio ZONE 3



Audio ZONE 1



Audio ZONE 2



Audio ZONE N..

Les zones audio se présentent sous la forme de **corridors sonores dipôle** (même son dans les deux directions) ou **mono-pôle** (un même son dans une seule direction). On diffusera alors les sons dans des **tunnels** ou de virtuelles **douches sonores**.

En raison de leur très grande directivité, et leur facilité d'intégration, les panneaux se cachent aisément dans les structures du magasin ou la PLV environnante. Il peuvent enfin couvrir des distances allant **jusqu'à 30 mètres de distance en intelligibilité de message** mais près de 60 mètres pour de la musique!

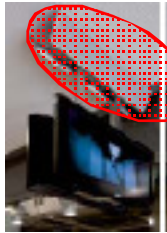


Audio avec un niveau clair, non irritant et une bonne intelligibilité



Pas d'audio

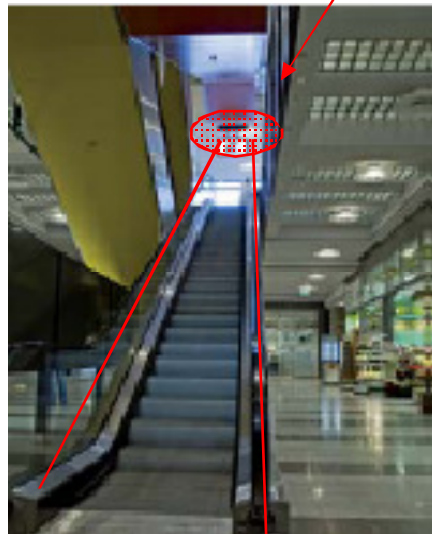
Magasins & Centre commerciaux



Les Panneaux se fixent aisément au dessus ou en dessous des écrans LCD, Plasma, ou Vidéo de toutes tailles et tous formats.

Ces derniers retrouvent alors l'impact de la télévision !

Flatphone permet de diffuser le contenu audio d'un écran de pub, uniquement sur la zone souhaitée (ici l'escalator)



Flatphone permet de diffuser de manière directive claire et parfaitement compréhensible le contenu audio des écrans même en environnement bruyant



Exemple d'application - Pharmacie

Ecrans

Flatphone



Les personnes travaillant au comptoir ne sont pas importunées par la diffusion de l'audio



Flatphone diffuse le contenu du média installé, en l'occurrence un écran de TV, uniquement sur la zone déterminée (ici les fauteuils de la zone d'attente)

Exemple d'application - Pharmacie



Zone alimentée en Audio

Flatphone en douche

Ecran



Zone silencieuse